

## Kompakt und sicher für anspruchsvolle Bereiche



### Haupt- und Reparaturschalter im Edelstahlgehäuse von Kraus & Naimer

Mit den Haupt- und Reparaturschaltern im Edelstahlgehäuse wird das Portfolio für Einsatzbereiche in rauen Umgebungen erweitert. Die Produktlinie ist ideal für den Einsatz in der Chemischen Industrie, der Lebensmittelproduktion oder dem Bauwesen. Durch die verschiedenen, teils aggressiven Stäube, Lacke oder auch Lösungsmittel sowie die hohen Anforderungen im Hygienesektor werden die Komponenten in diesen Anwendungsbereichen extrem gefordert. Durch

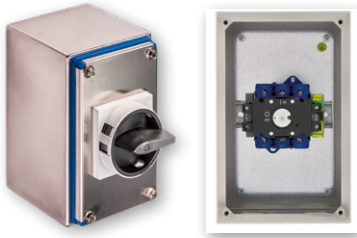
die kompakte Bauform, der Schutzart IP66 und Schlagfestigkeit IK08, eignen sich diese hervorragend für die Montage in engem Bauraum sowie unter widrigen Umwelteinflüssen.

Standardmäßig sind in jedem Gehäuse Einführungen für M20, M25 oder M40-Verschraubungen vorgesehen. Das passende Montagezubehör ermöglicht eine rasche sowie kostensparende Installation.

## AUSFÜHRUNGEN

### Edelstahlgehäuse für raue Umgebungen

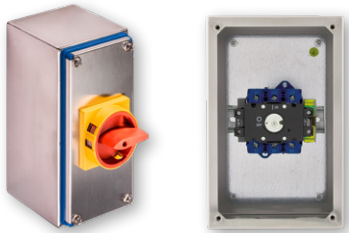
#### Edelstahlgehäuse mit Haupt- und Reparaturschalter, 3-polig + 1 NO/NC, IP 66



Schaltleistung AC-23B (A)	Dauerstrom ( $I_u/I_{th}$ )	Bezeichnung	Art.-Nr.	Bezeichnung	Art.-Nr.
<b>3 x 400 V</b>					
5,5 kW	20 A	–	–	KG10.T203/NLB512.IKN	70027145
7,5 kW	25 A	KG20.T103/NLB522.IKN	70020272	KG20.T203/NLB512.IKN	70020262
11 kW	32 A	KG32.T103/NLB522.IKN	70020257	KG32.T203/NLB512.IKN	70020270
15 kW	40 A	KG41.T103/NLB522.IKN	70020258	KG41.T203/NLB512.IKN	70020274
22 kW	63 A	KG64.T103/NLB522.IKN	70020273	KG64.T203/NLB512.IKN	70020276
30 kW	80 A	KG80.T103/NLB522.IKN	70020271	KG80.T203/NLB512.IKN	70020260
37 kW	100 A	KG100.T103/NLB522.IKN	70019434	KG100.T203/NLB512.IKN	70020266
45 kW	125 A	KG125.T103/NL-452.IKN	70022927	–	–
55 kW	160 A	KG160.T103/NL-552.IKN	70042055	–	–
75 kW	200 A	KG210.T103/NL-752.IKN	70022928	–	–

Größere Gehäuse auf Anfrage.

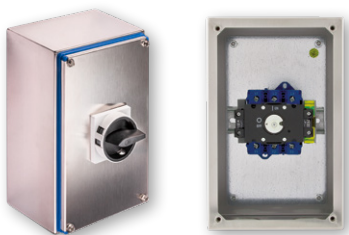
#### Edelstahlgehäuse mit Haupt- und Reparaturschalter, 4-polig + 1 NO/NC, IP 66



Schaltleistung AC-23B (A)	Dauerstrom ( $I_u/I_{th}$ )	Bezeichnung	Art.-Nr.	Bezeichnung	Art.-Nr.
<b>3 x 400 V</b>					
7,5 kW	25 A	KG20.T104/NLB522.IKN	70020256	KG20.T204/NLB512.IKN	70020267
11 kW	32 A	KG32.T104/NLB522.IKN	70020275	KG32.T204/NLB512.IKN	70020277
15 kW	40 A	KG41.T104/NLB522.IKN	70020263	KG41.T204/NLB512.IKN	70020265
22 kW	63 A	KG64.T104/NLB522.IKN	70020259	KG64.T204/NLB512.IKN	70020268
30 kW	80 A	KG80.T104/NLB522.IKN	70020264	KG80.T204/NLB512.IKN	70020269
37 kW	100 A	KG100.T104/NLB522.IKN	70020254	KG100.T204/NLB512.IKN	70020261

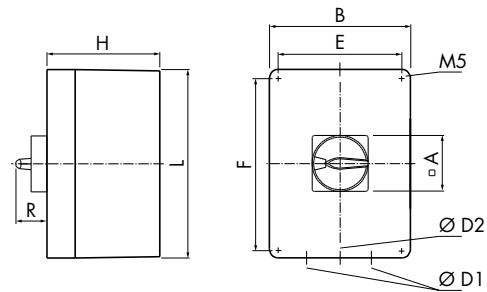
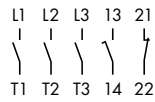
Größere Gehäuse auf Anfrage.

#### Edelstahlgehäuse mit Haupt- und Reparaturschalter, 6-polig + 1 NO/NC, IP 66



Schaltleistung AC-23B (A)	Dauerstrom ( $I_u/I_{th}$ )	Bezeichnung	Art.-Nr.	Bezeichnung	Art.-Nr.
<b>3 x 400 V</b>					
5,5 kW	20 A	KG20.T106/NLB522.IKN	70034439	KG10.T206/NLB512.IKN	70033800
22 kW	63 A	KG64B.T106/NLB522.IKN	70034968	KG64B.T206/NLB512.IKN	70034969

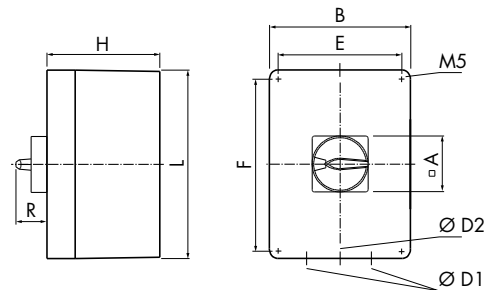
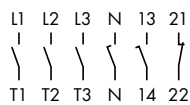
3-polig + 1NO/1NC



Maximale Anzahl Vorhängeschlösser		
Sperrvorrichtung	Bügel-Ø	Anzahl Schlösser
	9	3

	A	B	D1	D2	E	F	H	K	L	R
KG20, KG32	64	100	2 x 25	1 x 20	0	130	110	7,0	160	40,1
KG41, KG64	64	100	2 x 25	1 x 20	0	170	110	7,0	200	40,1
KG80, KG100	64	160	2 x 40	1 x 20	110	200	120	7,0	250	40,1
KG125, KG160	88	400	-	-	350	350	200	8,0	400	49,3
KG250	88	400	-	-	350	350	200	8,0	400	49,3

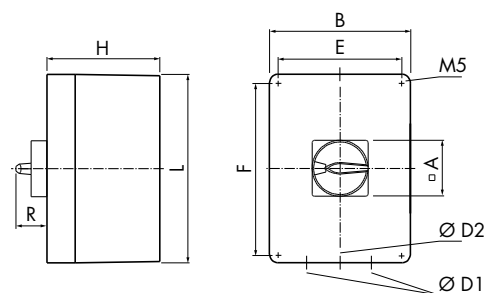
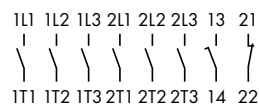
4-polig + 1NO/1NC



Maximale Anzahl Vorhängeschlösser		
Sperrvorrichtung	Bügel-Ø	Anzahl Schlösser
	9	3

	A	B	D1	D2	E	F	H	K	L	R
KG20, KG32	64	100	2 x 25	1 x 20	0	130	110	7,0	160	40,1
KG41, KG64	64	100	2 x 25	1 x 20	0	170	110	7,0	200	40,1
KG80, KG100	64	160	2 x 40	1 x 20	110	200	120	7,0	250	40,1

6-polig + 1NO/1NC



Maximale Anzahl Vorhängeschlösser		
Sperrvorrichtung	Bügel-Ø	Anzahl Schlösser
	9	3

	A	B	D1	D2	E	F	H	K	L	R
KG10	64	100	2 x 25	1 x 20	0	130	110	7,0	160	40,1
KG64	64	100	2 x 25	1 x 20	0	170	110	7,0	200	40,1

## ZUBEHÖR

## Montage-Zubehör



Standard



Flach

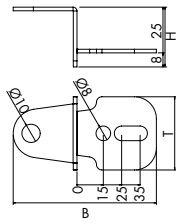


Hygienic

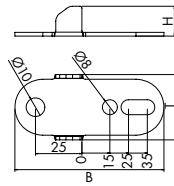
**Je nach Anforderungen stehen unterschiedliche Befestigungsvarianten zur Verfügung.**

Wandhalter Edelstahl Standard, Flach und Hygienic aus AISI 304, Oberfläche gebürstet. M5 Schrauben im Lieferumfang enthalten, Montageschrauben müssen bauseits gestellt werden.

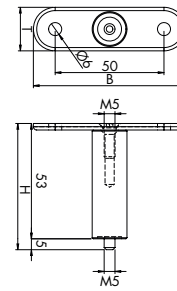
Beschreibung	Bezeichnung	Art.-Nr.
Wandbefestigungshalter Standard mit Schrauben. 4 Stk.	AT2.Q4SV.002	5500064
Wandbefestigungshalter Flach mit Schrauben. 4 Stk.	AT2.Q4SV.009	5500063
Wandabstandshalter Hygienic für M5-Schrauben. 2 Stk.	AT2.Q4SV.195	5500062



Wandbestigungshalter  
Standard



Wandbestigungshalter  
Flach



Wandabstandshalter  
Hygienic

Abmessungen in mm.

Bezeichnung	Art.Nr.	Abmessungen		
		B	H	T
AT2.Q4SV.002	5500064	78	32	40
AT2.Q4SV.009	5500063	80	16	35
AT2.Q4SV.195	5500062	70	58	20



 Kraus & Naimer

[www.krausnaimer.com](http://www.krausnaimer.com)

© Kraus & Naimer, Januar 2025