

Conception compacte et fonctionnelle



Boîtiers Kraus & Naimer en acier inoxydable

Avec les boîtiers de distribution en acier inoxydable, brossé AISI 304, et la classe de protection IP 66, Kraus & Naimer élargit sa gamme pour les applications dans des environnements particulièrement difficiles.

Les boîtiers sont idéaux pour une utilisation dans l'industrie chimique, la production alimentaire ou l'industrie de la construction, car les composants techniques de ces industries sont exposés à des conditions extrêmement difficiles telles que la poussière, les vernis et les solvants. Les boîtiers respectent également des normes d'hygiène très élevées.

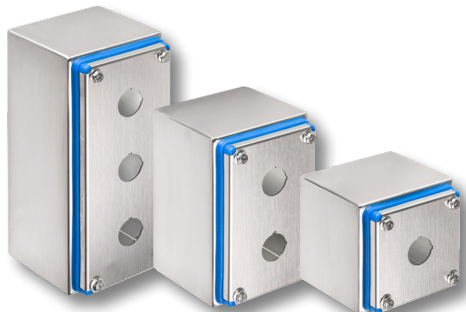
La conception compacte et l'indice de protection IP66 rendent ces boîtiers en acier inoxyda-

ble particulièrement adaptés à une installation facile dans des espaces restreints et sous multiples intempéries. Le couvercle du boîtier est serré et scellé avec du silicone. Les trous du couvercle ont un diamètre de 22,5 mm, offrant ainsi une installation standardisée.

Les boîtiers comportant un sectionneur ainsi que les boîtiers de distribution sont disponibles dans différentes conceptions. Des accessoires de montage appropriés garantissent une installation rapide et économique. Tous les boîtiers sont conformes aux Normes EN 60529 et EN 62262 "Degrés de protection assurés par les boîtiers pour équipements électriques contre les impacts mécaniques externes".

EXECUTIONS DISPONIBLES

APH – Boîtiers en acier inoxydable

**Boîtier en acier inoxydable avec trous d'installation dans le couvercle Ø 22,5 mm**

Boîtiers en acier inoxydable IP66, type AISI 304, surface/ finition brossée, comprenant joint en silicone et vis de couvercle (vis à tête hexagonale et ronde à fente).

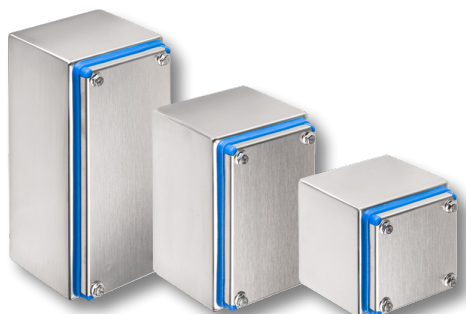
Le couvercle comprend des trous d'installation d'un diamètre de 22,5 mm et un élément anti-rotation pour les appareils commerciaux standards à montage frontal.

Le boîtier est monté avec une prise/connecteur M5 arrière ou un support de montage parmi les accessoires (voir ci-dessous).

Boîtiers en acier inoxydable

Nom	Nr. Art.	Description
AT2.APH.9.9	5500031	LxHxP 90 x 90 x 90, 1 Trou d'installation
AT2.APH.9.14	5500032	LxHxP 90 x 140 x 90, 2 Trou d'installation
AT2.APH.9.20	5500041	LxHxP 90 x 200 x 90, 3 Trou d'installation
AT2.APH.9.28	5500055	LxHxP 90 x 280 x 90, 4 Trou d'installation
AT2.APH.16.16	5500056	LxHxP 160 x 160 x 100, 2 x 2 Trou d'installation
AT2.APH.16.25	5500057	LxHxP 160 x 250 x 100, 4 x 2 Trou d'installation
AT2.APH.20.20	5500058	LxHxP 200 x 200 x 100, 3 x 2 Trou d'installation

ADH – Coffrets de distribution en acier inoxydable

**Boîtier de distribution en acier inoxydable sans trous d'installation, en option avec une plaque de montage séparée**

Boîtiers en acier inoxydable IP66, type AISI 304, surface/ finition brossée, comprenant joint en silicone et vis de couvercle (vis à tête hexagonale et ronde à fente).

Le couvercle n'est pas percé. Une plaque de montage en acier galvanisé est incluse avec les boîtiers d'une largeur de 160 mm ou plus.

Le boîtier est monté avec une prise/connecteur M5 arrière ou un support de montage parmi les accessoires (voir ci-dessous).

Boîtiers en acier inoxydable

Nom	Nr. Art.	Description
AT2.ADH.9.9	5500042	LxHxP 90 x 90 x 90, sans trous d'installation
AT2.ADH.9.14	5500043	LxHxP 90 x 140 x 90, sans trous d'installation
AT2.ADH.9.20	5500044	LxHxP 90 x 200 x 90, sans trous d'installation
AT2.ADH.9.28	5500051	LxHxP 90 x 280 x 90, sans trous d'installation
AT2.ADH.16.16	5500052	LxHxP 160 x 160 x 100, sans trous d'installation
AT2.ADH.16.25	5500053	LxHxP 160 x 250 x 100, sans trous d'installation
AT2.ADH.20.20	5500054	LxHxP 200 x 200 x 100, sans trous d'installation

Accessoires de montage



Standard

Plat

Hygiénique

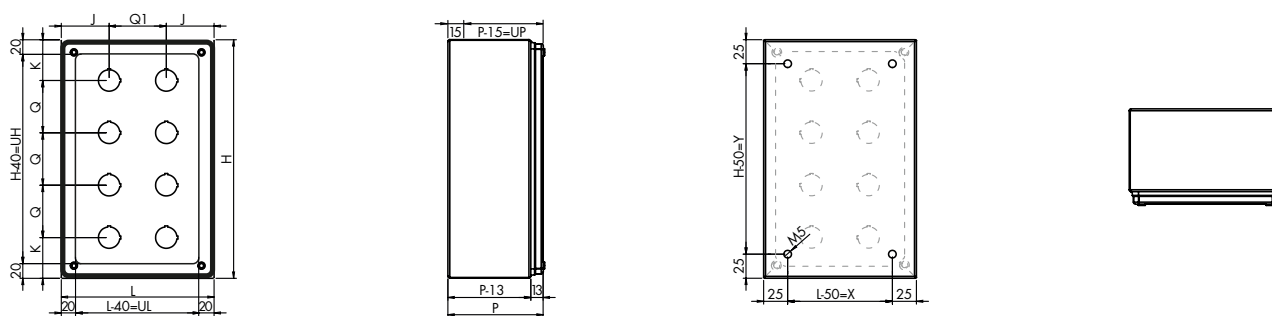
En fonction des exigences respectives, différentes variantes de montage sont disponibles.

Support de montage mural en acier inoxydable Standard, Plat et Hygiénique en AISI 304, surface/ finition brossée. Vis M5 incluses dans la livraison, les vis de montage doivent être fournies par le client.

Support de montage mural

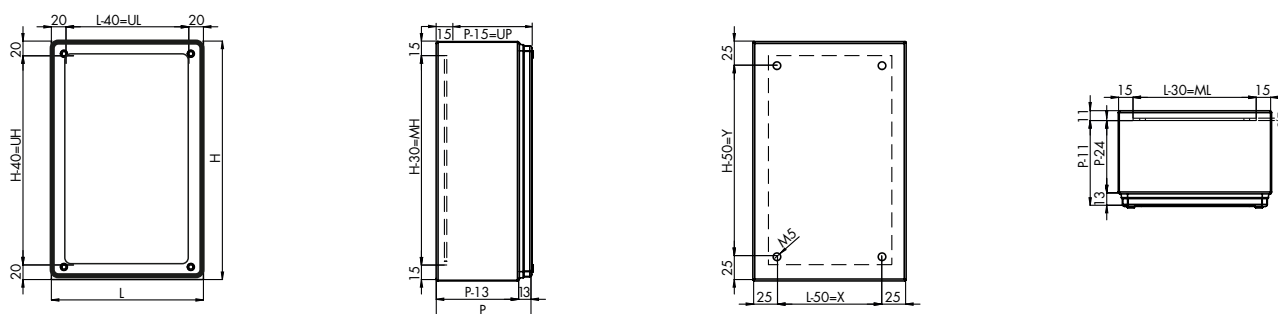
Nom	Nr. Art.	Description
AT2.Q4SV.002	5500064	Standard avec vis 4 pièces
AT2.Q4SV.009	5500063	Plat avec vis
AT2.Q4SV.195	5500062	avec entretoise Hygiénique pour vis M5. 2 pièces

DIMENSIONS



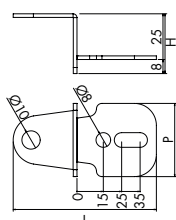
Dimensions in mm

Nom	Nr. Art.	Dimensions extérieures			Espace pour le montage		Espace de couverture utilisable		Profondeur utile UP	Trou d'installation		
		L	H	P	X	Y	UL	UH		J	Q/Q1	K
AT2.APH.9.9	5500031	90	90	90	-	60	50	50	75	45	-	45
AT2.APH.9.14	5500032	90	140	90	-	110	50	100	75	45	55	42.5
AT2.APH.9.20	5500041	90	200	90	-	170	50	160	75	45	55	42.5
AT2.APH.9.28	5500055	90	280	90	-	250	50	240	75	45	60	50
AT2.APH.16.16	5500056	160	160	100	110	110	120	120	85	50	60	50
AT2.APH.16.25	5500057	160	250	100	110	200	120	210	85	50	60	35
AT2.APH.20.20	5500058	200	200	100	150	150	160	160	85	70	60	40

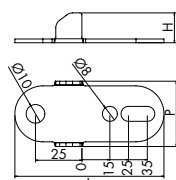


Dimensions in mm

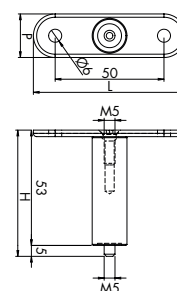
Nom	Nr. Art.	Dimensions extérieures			Espace pour le montage		Espace de couverture utilisable		Profondeur utile UP	Plaque de montage	
		L	H	P	X	Y	UL	UH		ML	MH
AT2.ADH.9.9	5500042	90	90	90	-	60	50	50	75	-	-
AT2.ADH.9.14	5500043	90	140	90	-	110	50	100	75	-	-
AT2.ADH.9.20	5500044	90	200	90	-	170	50	160	75	-	-
AT2.ADH.9.28	5500051	90	280	90	-	250	50	240	75	-	-
AT2.ADH.16.16	5500052	160	160	100	110	110	120	120	85	130	130
AT2.ADH.16.25	5500053	160	250	100	110	200	120	210	85	130	220
AT2.ADH.20.20	5500054	200	200	100	150	150	160	160	85	170	170



Support de montage mural Standard



Support de montage mural Plat



Espaceur mural Hygiénique

Dimensions in mm

Nom	Nr. Art.	Dimensions		
		L	H	P
AT2.Q4SV.002	5500064	78	32	40
AT2.Q4SV.009	5500063	80	16	35
AT2.Q4SV.195	5500062	70	58	20



 Kraus & Naimer

www.krausnaimer.com

© Kraus & Naimer, Juillet 2024