

Kompakt und zweckmäßig



Edelstahlgehäuse von Kraus & Naimer

Schalter- und Verteilergehäuse aus gebürstetem Edelstahl AISI 304 (Wnr 1.4301) und Schutzart IP66 erweitern das Gehäuse-Portfolio für den Einsatz in äußerst anspruchsvollen Umgebungen.

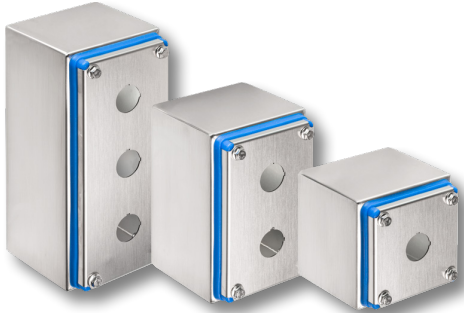
Mit diesen Gehäusen bieten wir die ideale Ergänzung für Anwendungen in der chemischen Industrie, Lebensmittelproduktion oder dem Bauwesen, da gerade dort technische Komponenten teils extremen Bedingungen wie Staub, Lacken und Lösungsmitteln ausgesetzt sind. Auch hohe Hygienestandards müssen erfüllt werden. Durch die kompakte Bauform und Schutzklasse eignen sich diese Edelstahlgehäuse besonders für die Montage in engem Bauraum sowie für den Betrieb unter widrigsten Umwelteinflüssen. Der Gehäusedeckel wird verschraubt und mit einer

großzügigen Silikondichtung abgedichtet. Die Bohrungen im Deckel der Schaltergehäuse sind mit einem Durchmesser von 22,5 mm dimensioniert und bieten daher eine standardisierte Geräteaufnahme. Sowohl Schalter- als auch Verteilergehäuse sind in unterschiedlichen Ausführungen verfügbar. Das passende Montagezubehör ermöglicht eine rasche sowie kostensparende Installation.

Sämtliche Gehäuse entsprechen den Normen EN 60529 und EN 62262 „Schutzarten durch Gehäuse für elektrische Betriebsmittel gegen äußere mechanische Beanspruchungen“. Darüber hinaus entsprechen sie auch der Norm CEI EN 62208 für Leergehäuse für Niederspannungsschaltgerätekombinationen. Des Weiteren sind sie FDA- und UL-konform.

AUSFÜHRUNGEN

APH - Edelstahl Schaltergehäuse

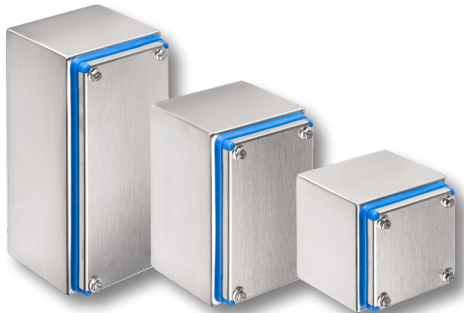


Edelstahl Schaltergehäuse mit Einbaustellen Ø 22,5 mm im Deckel

Edelstahl Schaltergehäuse IP66, Typ AISI 304, Oberfläche gebürstet, inklusive Silikonichtung und Deckelschrauben (Sechskant- und Halbrundkopfschlitzschrauben). Im Deckel sind bereits 22,5 mm Bohrungen inkl. Verdrehschutzrinne für handelsübliche Fronteinbaugeräte vorhanden. Die Montage des Gehäuses erfolgt mittels rückwärtiger M5-Buchsen oder Wandhalter aus dem Zubehör (siehe unten).

Type	Art.Nr.	Beschreibung
AT2.APH.9.9	5500031	Edelstahl Schaltergehäuse BxHxT 90 x 90 x 90, 1 Einbaustelle
AT2.APH.9.14	5500032	Edelstahl Schaltergehäuse BxHxT 90 x 140 x 90, 2 Einbaustellen
AT2.APH.9.20	5500041	Edelstahl Schaltergehäuse BxHxT 90 x 200 x 90, 3 Einbaustellen
AT2.APH.9.28	5500055	Edelstahl Schaltergehäuse BxHxT 90 x 280 x 90, 4 Einbaustellen
AT2.APH.16.16	5500056	Edelstahl Schaltergehäuse BxHxT 160 x 160 x 100, 2 x 2 Einbaustellen
AT2.APH.16.25	5500057	Edelstahl Schaltergehäuse BxHxT 160 x 250 x 100, 4 x 2 Einbaustellen
AT2.APH.20.20	5500058	Edelstahl Schaltergehäuse BxHxT 200 x 200 x 100, 3 x 2 Einbaustellen

ADH - Edelstahl Verteilergehäuse



Edelstahl Verteilergehäuse ohne Einbaustelle, optional mit separater Montageplatte

Edelstahl Verteilergehäuse IP66, Typ AISI 304, Oberfläche gebürstet, inklusive Silikonichtung und Deckelschrauben (Sechskant- und Halbrundkopfschlitzschrauben). Der Deckel ist ungebohrt. Ab 160 mm Gehäusebreite ist eine Bodenmontageplatte aus verzinktem Stahl integriert. Die Montage des Gehäuses erfolgt mittels rückwärtiger M5 Buchsen oder Wandhalter aus dem Zubehör (siehe unten).

Type	Art.Nr.	Beschreibung
AT2.ADH.9.9	5500042	Edelstahl Verteilergehäuse BxHxT 90 x 90 x 90, ohne Einbaustelle
AT2.ADH.9.14	5500043	Edelstahl Verteilergehäuse BxHxT 90 x 140 x 90, ohne Einbaustelle
AT2.ADH.9.20	5500044	Edelstahl Verteilergehäuse BxHxT 90 x 200 x 90, ohne Einbaustelle
AT2.ADH.9.28	5500051	Edelstahl Verteilergehäuse BxHxT 90 x 280 x 90, ohne Einbaustelle
AT2.ADH.16.16	5500052	Edelstahl Verteilergehäuse BxHxT 160 x 160 x 100, ohne Einbaustelle
AT2.ADH.16.25	5500053	Edelstahl Verteilergehäuse BxHxT 160 x 250 x 100, ohne Einbaustelle
AT2.ADH.20.20	5500054	Edelstahl Verteilergehäuse BxHxT 200 x 200 x 100, ohne Einbaustelle

Montage Zubehör



Standard

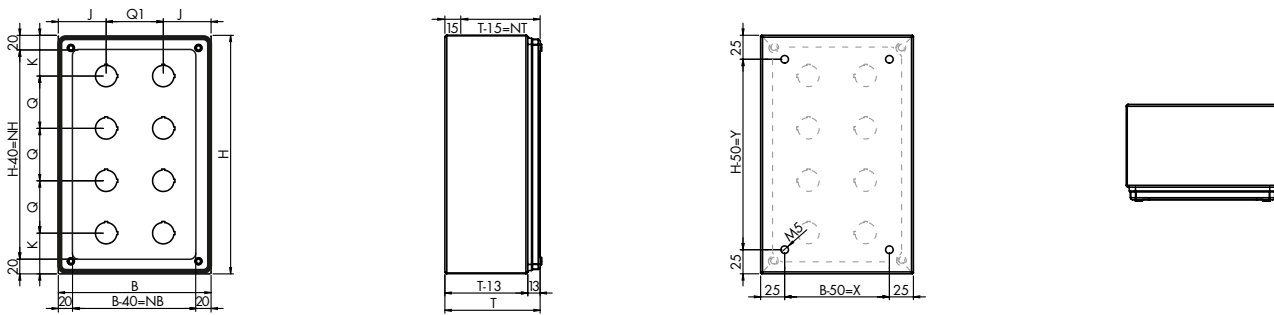
Flach

Hygienic

Je nach Anforderungen stehen unterschiedliche Befestigungsvarianten zur Verfügung.

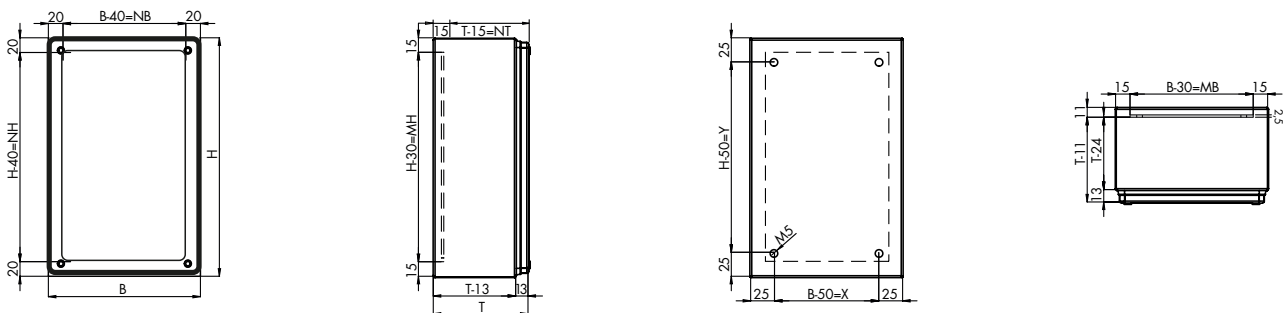
Wandhalter Edelstahl Standard, Flach und Hygienic aus AISI 304, Oberfläche gebürstet. M5 Schrauben im Lieferumfang enthalten, Montageschrauben müssen bauseits gestellt werden.

Type	Art.Nr.	Beschreibung
AT2.Q4SV.002	5500064	Wandbefestigungshalter Standard mit Schrauben. 4 Stk.
AT2.Q4SV.009	5500063	Wandbefestigungshalter Flach mit Schrauben. 4 Stk.
AT2.Q4SV.195	5500062	Wandabstandshalter Hygienic für M5-Schrauben. 2 Stk.



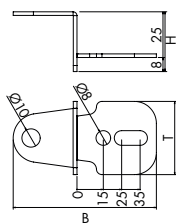
Abmessungen in mm

Type	Art.Nr.	Außenabmessungen			Abstand Befestigung		Nutzfläche Deckel		Nutztiefe NT	Einbaustellen		
		B	H	T	X	Y	NB	NH		J	Q/Q1	K
AT2.APH.9.9	5500031	90	90	90	-	60	50	50	75	45	-	45
AT2.APH.9.14	5500032	90	140	90	-	110	50	100	75	45	55	42,5
AT2.APH.9.20	5500041	90	200	90	-	170	50	160	75	45	55	42,5
AT2.APH.9.28	5500055	90	280	90	-	250	50	240	75	45	60	50
AT2.APH.16.16	5500056	160	160	100	110	110	120	120	85	50	60	50
AT2.APH.16.25	5500057	160	250	100	110	200	120	210	85	50	60	35
AT2.APH.20.20	5500058	200	200	100	150	150	160	160	85	70	60	40

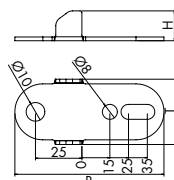


Abmessungen in mm

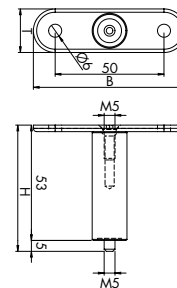
Type	Art.Nr.	Außenabmessungen			Abstand Befestigung		Nutzfläche Deckel		Nutztiefe NT	Montageplatte	
		B	H	T	X	Y	NB	NH		MB	MH
AT2.ADH.9.9	5500042	90	90	90	-	60	50	50	75	-	-
AT2.ADH.9.14	5500043	90	140	90	-	110	50	100	75	-	-
AT2.ADH.9.20	5500044	90	200	90	-	170	50	160	75	-	-
AT2.ADH.9.28	5500051	90	280	90	-	250	50	240	75	-	-
AT2.ADH.16.16	5500052	160	160	100	110	110	120	120	85	130	130
AT2.ADH.16.25	5500053	160	250	100	110	200	120	210	85	130	220
AT2.ADH.20.20	5500054	200	200	100	150	150	160	160	85	170	170



Wandbestimmungshalter
Standard



Wandbestimmungshalter
Flach



Wandabstandshalter
Hygienic

Abmessungen in mm

Type	Art.Nr.	Abmessungen		
		B	H	T
AT2.Q4SV.002	5500064	78	32	40
AT2.Q4SV.009	5500063	80	16	35
AT2.Q4SV.195	5500062	70	58	20



Kraus & Naimer

Kraus & Naimer GmbH

Schumanngasse 39

1180 Wien

Austria

T: +43 1 404 06 0

E: sales-at@krausnaimer.com

www.krausnaimer.com

Folgen Sie uns auch auf



© Kraus & Naimer 2021



8001410