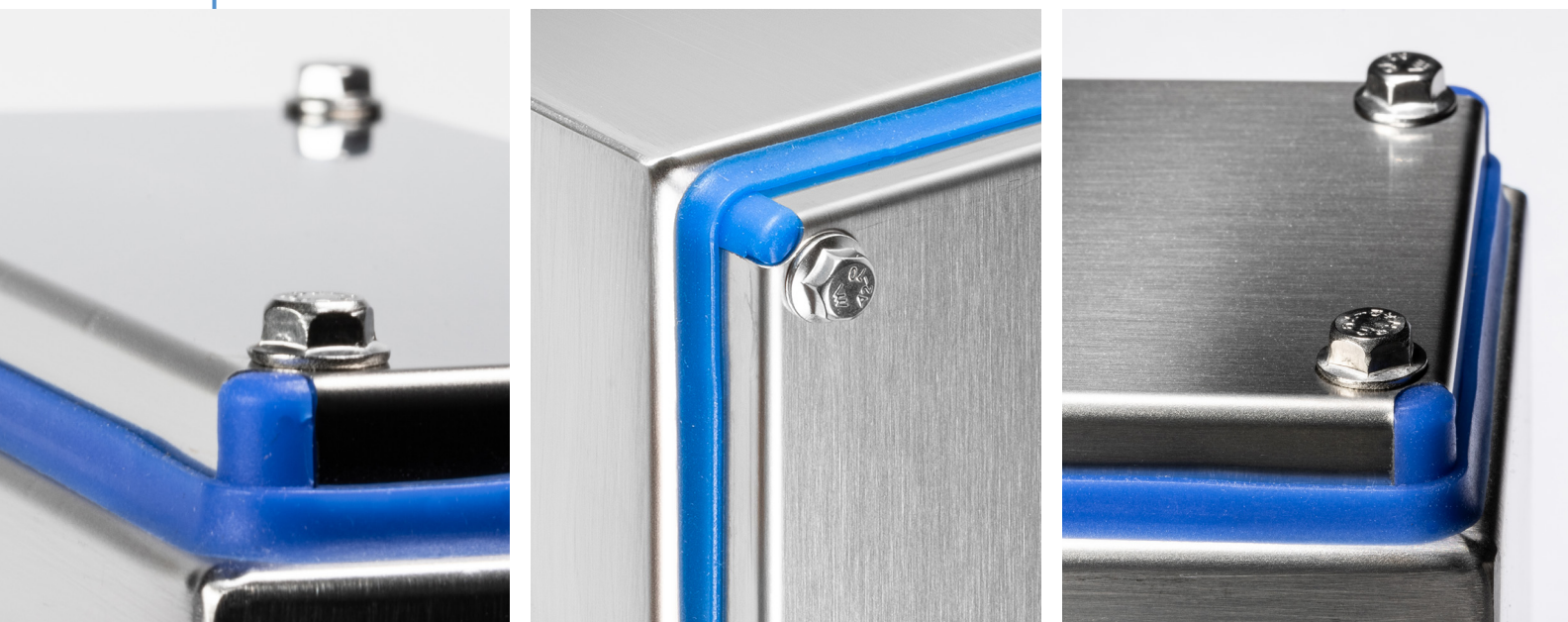


## Compact en functioneel ontwerp



### Kraus & Naimer roestvrij stalen behuizingen

Met de schakel- en verdeelkastbehuizingen van geborsteld roestvrij staal AISI 304 en beschermingsklasse IP66 breidt Kraus & Naimer zijn portfolio uit voor toepassingen in bijzonder zware omgeving.

De behuizingen zijn ideaal voor gebruik in de chemische industrie, voedselproductie of bouwsector omdat technische componenten in dergelijke industrieën worden blootgesteld aan extreem zware omstandigheden zoals stof, lak en oplosmiddelen.

Bovendien moeten de behuizingen aan zeer hoge hygiënenormen voldoen. Het compacte ontwerp en de beschermingsklasse IP66 maken deze roest-

vrijstalen behuizingen bijzonder geschikt voor een eenvoudige installatie in krappe ruimtes en onder ongunstige omgevingsinvloeden. Het deksel van de behuizing wordt vastgezet en afgedicht met siliconen. De gaten in het deksel hebben een diameter van 22,5 mm waardoor een gestandaardiseerde installatie mogelijk is.

Zowel schakelkasten als verdeelkastkasten zijn verkrijgbaar in verschillende uitvoeringen. Geschikte montageaccessoires zorgen voor een snelle en kostenbesparende installatie. Alle behuizingen voldoen aan de EN 60529- en EN 62262-normen 'Beschermingsgraden voor behuizingen van elektrische apparatuur tegen mechanische invloeden van buitenaf'.

## BESCHIKBARE ONTWERPEN

### APH - Roestvrijstalen behuizing



#### Roestvrijstalen behuizing met montagegaten in het deksel Ø 22,5 mm

Roestvrijstalen behuizingen IP66, type AISI 304, geborsteld oppervlak/afwerking, inclusief siliconenafdichting en dekselschroeven (zeskant- en ronde kop-gleufschroeven).

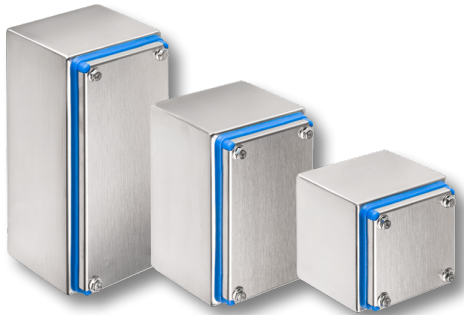
De afdekking is voorzien van installatiegaten met een diameter van 22,5 mm en een anti-rotatie-element voor standaard commerciële frontmontageapparaten.

De behuizing wordt gemonteerd met een M5-aansluiting/-connector aan de achterkant of met een montagebeugel uit de accessoires (zie hieronder).

#### Roestvrijstalen verdeelkastbehuizingen

Naam	Art. nr.	Beschrijving
<a href="#">AT2.APH.9.9</a>	5500031	BxHxD 90 x 90 x 90, 1 Installatie gat
<a href="#">AT2.APH.9.14</a>	5500032	BxHxD 90 x 140 x 90, 2 Installatie gaten
<a href="#">AT2.APH.9.20</a>	5500041	BxHxD 90 x 200 x 90, 3 Installatie gaten
<a href="#">AT2.APH.9.28</a>	5500055	BxHxD 90 x 280 x 90, 4 Installatie gaten
<a href="#">AT2.APH.16.16</a>	5500056	BxHxD 160 x 160 x 100, 2 x 2 Installatie gaten
<a href="#">AT2.APH.16.25</a>	5500057	BxHxD 160 x 250 x 100, 4 x 2 Installatie gaten
<a href="#">AT2.APH.20.20</a>	5500058	BxHxD 200 x 200 x 100, 3 x 2 Installatie gaten

### ADH - Roestvrijstalen verdeelkastbehuizingen



#### RVS verdeelkast zonder montagegaten, optioneel met losse montageplaat

Roestvrijstalen behuizingen IP66, type AISI 304, geborsteld oppervlak/afwerking, inclusief siliconenafdichting en dekselschroeven (zeskant- en ronde kop-gleufschroeven).

Het deksel is niet geboord. Bij behuizingen met een breedte van 160 mm of meer wordt een gegalvaniseerde stalen bodemmontageplaat meegeleverd.

De behuizing wordt gemonteerd met een M5-aansluiting/-connector aan de achterkant of met een montagebeugel uit de accessoires (zie hieronder).

#### Roestvrijstalen verdeelkastbehuizingen

Naam	Art. nr.	Beschrijving
<a href="#">AT2.ADH.9.9</a>	5500042	BxHxD 90 x 90 x 90, zonder installatiegaten
<a href="#">AT2.ADH.9.14</a>	5500043	BxHxD 90 x 140 x 90, zonder installatiegaten
<a href="#">AT2.ADH.9.20</a>	5500044	BxHxD 90 x 200 x 90, zonder installatiegaten
<a href="#">AT2.ADH.9.28</a>	5500051	BxHxD 90 x 280 x 90, zonder installatiegaten
<a href="#">AT2.ADH.16.16</a>	5500052	BxHxD 160 x 160 x 100, zonder installatiegaten
<a href="#">AT2.ADH.16.25</a>	5500053	BxHxD 160 x 250 x 100, zonder installatiegaten
<a href="#">AT2.ADH.20.20</a>	5500054	BxHxD 200 x 200 x 100, zonder installatiegaten

### Montageaccessoires



Standaard

Plat

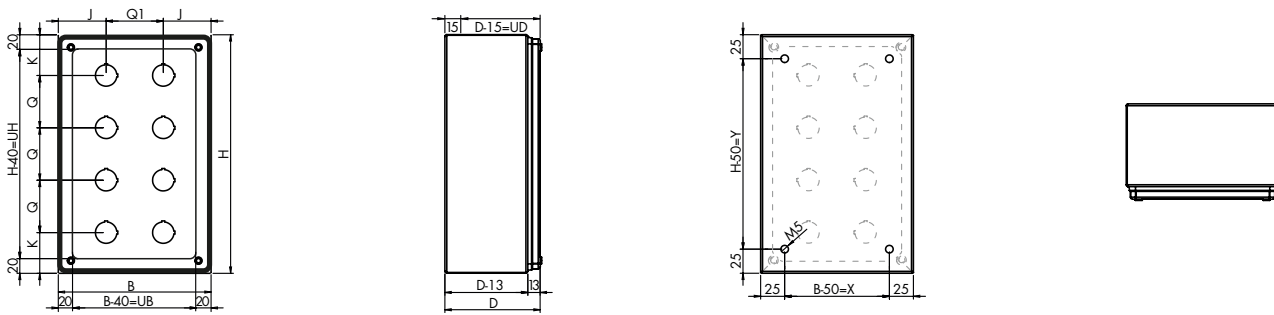
Hygiënisch

#### Afhankelijk van de betreffende vereisten zijn er verschillende montagevarianten beschikbaar.

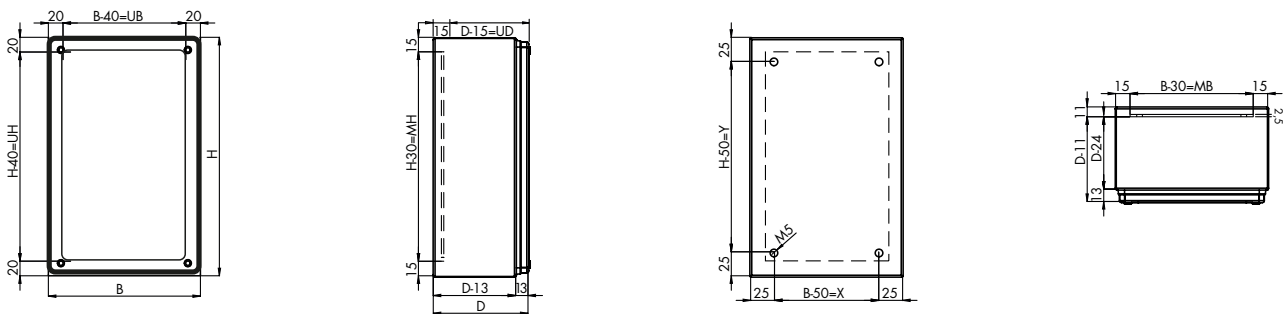
Wandmontagebeugel RVS standaard, vlak en hygiënisch van AISI 304, geborsteld oppervlak/afwerking. M5-schroeven zijn bij de levering inbegrepen, bevestigingsschroeven moeten door de klant worden voorzien.

#### Wandmontagebeugel

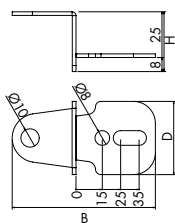
Naam	Art. nr.	Beschrijving
<a href="#">AT2.Q4SV.002</a>	5500064	Standaard met 4 stuks schroeven
<a href="#">AT2.Q4SV.009</a>	5500063	Plat met 4 stuks schroeven
<a href="#">AT2.Q4SV.195</a>	5500062	met afstandhouder Hygiënisch voor M5-schroeven. 2 stuks



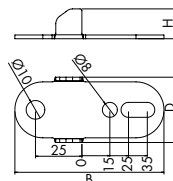
Naam	Art. nr.	Buitenafmetingen			Afstand voor montage		Bruikbare ruimte van deksel		Bruikbare diepte	Installatie gaten		
		B	H	D	X	Y	UB	UH	UD	J	Q/Q1	K
AT2.APH.9.9	5500031	90	90	90	-	60	50	50	75	45	-	45
AT2.APH.9.14	5500032	90	140	90	-	110	50	100	75	45	55	42.5
AT2.APH.9.20	5500041	90	200	90	-	170	50	160	75	45	55	42.5
AT2.APH.9.28	5500055	90	280	90	-	250	50	240	75	45	60	50
AT2.APH.16.16	5500056	160	160	100	110	110	120	120	85	50	60	50
AT2.APH.16.25	5500057	160	250	100	110	200	120	210	85	50	60	35
AT2.APH.20.20	5500058	200	200	100	150	150	160	160	85	70	60	40



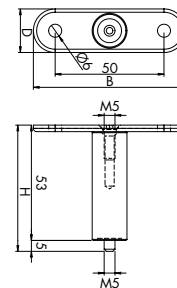
Naam	Art. nr.	Buitenafmetingen			Afstand voor montage		Bruikbare ruimte van deksel		Bruikbare diepte	Montageplaat	
		B	H	D	X	Y	UB	UH	UD	MB	MH
AT2.ADH.9.9	5500042	90	90	90	-	60	50	50	75	-	-
AT2.ADH.9.14	5500043	90	140	90	-	110	50	100	75	-	-
AT2.ADH.9.20	5500044	90	200	90	-	170	50	160	75	-	-
AT2.ADH.9.28	5500051	90	280	90	-	250	50	240	75	-	-
AT2.ADH.16.16	5500052	160	160	100	110	110	120	120	85	130	130
AT2.ADH.16.25	5500053	160	250	100	110	200	120	210	85	130	220
AT2.ADH.20.20	5500054	200	200	100	150	150	160	160	85	170	170



Wandmontagebeugel  
Standaard



Wandmontagebeugel  
Plat



Wandafstandhouder  
Hygiënisch

Naam	Art. nr.	Afmetingen		
		B	H	D
AT2.Q4SV.002	5500064	78	32	40
AT2.Q4SV.009	5500063	80	16	35
AT2.Q4SV.195	5500062	70	58	20



 Kraus & Naimer

[www.krausnaimer.com](http://www.krausnaimer.com)

© Kraus & Naimer, Juli 2024