

Diseño compacto y funcional



Cajas de acero inoxidable Kraus & Naimer

Con las cajas de interruptores y cuadros de distribución de acero inoxidable cepillado AISI 304 y clase de protección IP 66, Kraus & Naimer amplía su cartera de productos para aplicaciones en entornos especialmente duros.

Las cajas son ideales para su uso en la industria química, la producción de alimentos o la industria de la construcción, ya que los componentes técnicos de dichas industrias están expuestos a condiciones extremadamente duras como polvo, barnices y disolventes. Las cajas también deben cumplir con estándares de higiene muy altos.

El diseño compacto y la clase de protección IP66 son lo que hace que estas cajas de acero

inoxidable sean especialmente adecuadas para una fácil instalación en espacios reducidos y bajo influencias ambientales adversas. La tapa de la caja se aprieta y se sella mediante una junta de silicona. Los orificios de la tapa tienen un diámetro de 22,5 mm, lo que proporciona una instalación estandarizada.

Las cajas con interruptores, así como las cajas para cuadros de distribución, están disponibles en varios diseños. Los accesorios de montaje adecuados garantizan una instalación rápida y económica. Todas las cajas cumplen con las normas EN 60529 y EN 62262 "Grados de protección que proporcionan las cajas para equipos eléctricos contra impactos mecánicos externos".

DISEÑOS DISPONIBLES

Cajas de acero inoxidable Kraus & Naimer

**Caja de acero inoxidable con orificios de instalación en la tapa Ø 22,5 mm**

Cajas de acero inoxidable IP66, tipo AISI 304, acabado cepillado, incluyendo juntas de silicona y tornillos en la tapa (tornillos ranurados hexagonales y de cabeza redonda).

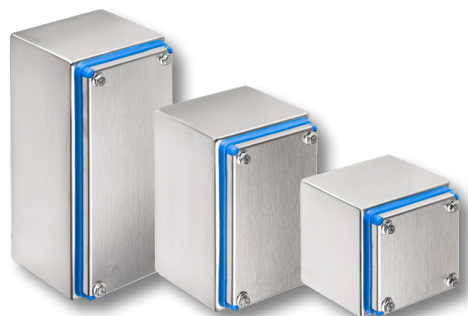
La tapa incluye orificios de instalación con un diámetro de 22,5 mm y un elemento antirrotación para dispositivos de montaje frontal comerciales estándar.

La caja se monta con fijación M5 trasero o uno de los soportes de montaje (ver más abajo).

Cajas de cuadros de distribución de acero inoxidable

Nombre	Núm. art.	Descripción
AT2.APH.9.9	5500031	WxHxD 90 x 90 x 90, 1 Orificio de instalación
AT2.APH.9.14	5500032	WxHxD 90 x 140 x 90, 2 Orificios de instalación
AT2.APH.9.20	5500041	WxHxD 90 x 200 x 90, 3 Orificios de instalación
AT2.APH.9.28	5500055	WxHxD 90 x 280 x 90, 4 Orificios de instalación
AT2.APH.16.16	5500056	WxHxD 160 x 160 x 100, 2 x 2 Orificios de instalación
AT2.APH.16.25	5500057	WxHxD 160 x 250 x 100, 4 x 2 Orificios de instalación
AT2.APH.20.20	5500058	WxHxD 200 x 200 x 100, 3 x 2 Orificios de instalación

Cajas de cuadros de distribución de acero inoxidable

**Caja de distribución de acero inoxidable sin orificios de instalación, opcionalmente con placa montaje separada**

Cajas de acero inoxidable IP66, tipo AISI 304, superficie/acabado cepillado, incluyendo juntas de silicona y tornillos de tapa (tornillos ranurados hexagonales y de cabeza redonda).

La tapa no está perforada. Se incluye una placa de montaje inferior de acero galvanizado con la caja que tienen un ancho de 160 mm o más.

La caja se monta con un enchufe/conector M5 trasero o un soporte de montaje de los accesorios (ver más abajo).

Cajas de cuadros de distribución de acero inoxidable

Nombre	Núm. art.	Descripción
AT2.ADH.9.9	5500042	WxHxD 90 x 90 x 90, sin orificios de instalación
AT2.ADH.9.14	5500043	WxHxD 90 x 140 x 90, sin orificios de instalación
AT2.ADH.9.20	5500044	WxHxD 90 x 200 x 90, sin orificios de instalación
AT2.ADH.9.28	5500051	WxHxD 90 x 280 x 90, sin orificios de instalación
AT2.ADH.16.16	5500052	WxHxD 160 x 160 x 100, sin orificios de instalación
AT2.ADH.16.25	5500053	WxHxD 160 x 250 x 100, sin orificios de instalación
AT2.ADH.20.20	5500054	WxHxD 200 x 200 x 100, sin orificios de instalación

Accesorios de montaje



Estándar

Plano

Higiénica

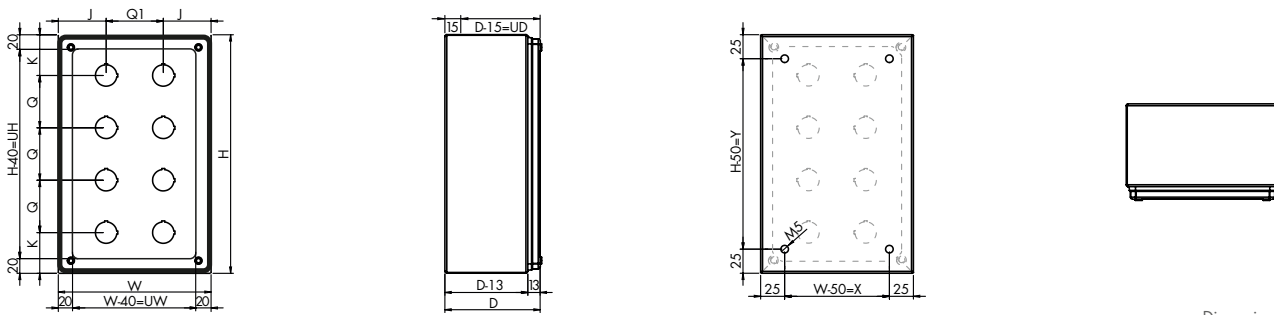
Dependiendo de los respectivos requisitos, hay diferentes variaciones de montaje disponibles.

Soporte de pared de acero inoxidable Estándar, Plano e Higiénico de AISI 304, superficie/acabado cepillado. Tornillos M5 incluidos en el volumen de suministro, los tornillos de montaje deben ser proporcionados por el cliente.

Soporte de montaje en pared

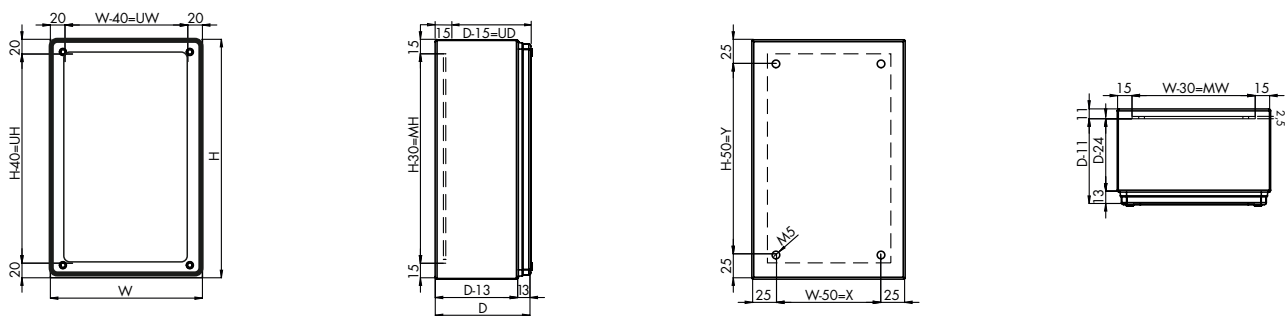
Nombre	Núm. art.	Descripción
AT2.Q4SV.002	5500064	Estándar con tornillos 4 uds.
AT2.Q4SV.009	5500063	Plano con tornillos. 4 uds.
AT2.Q4SV.195	5500062	con espaciador Higiénico para tornillos M5. 2 uds.

DIMENSIONES



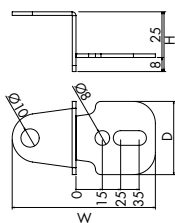
Dimensiones en mm

Nombre	Núm. art.	Dimensiones			Espaciado para el montaje		Espacio útil de la tapa		Profundidad útil UD	Orificios de instalación		
		W	H	D	X	Y	UW	UH		J	Q/Q1	K
AT2.APH.9.9	5500031	90	90	90	-	60	50	50	75	45	-	45
AT2.APH.9.14	5500032	90	140	90	-	110	50	100	75	45	55	42.5
AT2.APH.9.20	5500041	90	200	90	-	170	50	160	75	45	55	42.5
AT2.APH.9.28	5500055	90	280	90	-	250	50	240	75	45	60	50
AT2.APH.16.16	5500056	160	160	100	110	110	120	120	85	50	60	50
AT2.APH.16.25	5500057	160	250	100	110	200	120	210	85	50	60	35
AT2.APH.20.20	5500058	200	200	100	150	150	160	160	85	70	60	40

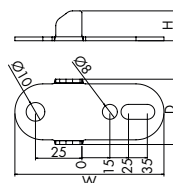


Dimensiones en mm

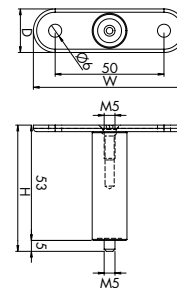
Nombre	Núm. art.	Dimensiones			Espaciado para el montaje		Espacio útil de la tapa		Profundidad útil UD	Placade montaje	
		W	H	D	X	Y	UW	UH		MW	MH
AT2.ADH.9.9	5500042	90	90	90	-	60	50	50	75	-	-
AT2.ADH.9.14	5500043	90	140	90	-	110	50	100	75	-	-
AT2.ADH.9.20	5500044	90	200	90	-	170	50	160	75	-	-
AT2.ADH.9.28	5500051	90	280	90	-	250	50	240	75	-	-
AT2.ADH.16.16	5500052	160	160	100	110	110	120	120	85	130	130
AT2.ADH.16.25	5500053	160	250	100	110	200	120	210	85	130	220
AT2.ADH.20.20	5500054	200	200	100	150	150	160	160	85	170	170



Soporte de montaje en pared Estándar



Soporte de montaje en pared Plano



Separador de pared Higiénica

Dimensiones en mm

Nombre	Núm. art.	Dimensiones		
		W	H	D
AT2.Q4SV.002	5500064	78	32	40
AT2.Q4SV.009	5500063	80	16	35
AT2.Q4SV.195	5500062	70	58	20



 Kraus & Naimer

www.krausnaimer.com

© Kraus & Naimer, Octobre 2024